

QUÈ ÉS L'ESGLÉSIA?

El Pla de Déu

Déu té un pla meravellós, un gran projecte, un misteri que es va revelant en la història: fer de la humanitat -homes i dones- com **una gran família, que siguin els seus fills, germans de Jesús i que visquin de la seva mateixa vida, gràcies al seu Esperit.**

Ens explica l'evangeli de Mateu (Mt 16, 13-19) que un dia Jesús va preguntar als seus deixebles que deia la gent que era ell.



Els deixebles li van dir que uns deien que ell era Joan Baptista, altres que Elies, altres, Jeremies o alguns dels profetes.

Lavors Jesús els va preguntar què deien ells. Pere prenent la paraula el va proclamar com el Crist, el Fill del Déu. Jesús li va respondre que ell seria la pedra fonamental de la seva Església.

També nosaltres podem fer les mateixes preguntes sobre l'Església.

Què diu la gent que és l'Església?

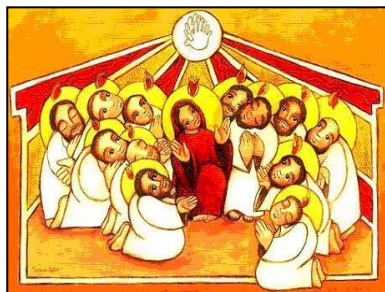
- Per a uns l'Església és el temple, l'edifici on els cristians es reuneixen els diumenges.
- Per a altres l'Església són els bisbes, els sacerdots, els religiosos i les monges.
- Per altres l'Església és una institució poderosa que està al costat dels rics.
- Per alguns l'Església és una secta més, de les que avui dia apareixen per tot arreu.
- Per altres l'Església és una espècie d'assegurança de salvació per a l'altra vida.
- Per alguns l'Església és simplement una tradició, un conjunt de costums que hem rebut dels nostres avantpassats.

Què és l'Església per a nosaltres?

"Déu vol santificar i salvar els homes no individualment i aïllats entre si, sinó constituïts en un poble que el coneguessin en veritat i el servís santament".

L'Església neix en la Pentecosta

Els Apòstols es van dispersar en morir Jesús: creien que tot havia estat un bell somni, un fracàs. Però Jesús ressuscitat els va prometre que els enviaria el seu Esperit.



Els apòstols estaven reunits amb Maria, quan va irrompre amb força l'Esperit. Hi ha goig, valentia, amor i comprensió mútua. Tot això significa els símbols del vent i de les llengües de foc. Fruit de l'Esperit és la valentia amb la qual Pere i els altres apòstols anuncien Jesús, conviden a la conversió. Molts són batejats i s'agreguen a la comunitat de Jesús. neix l'Església.

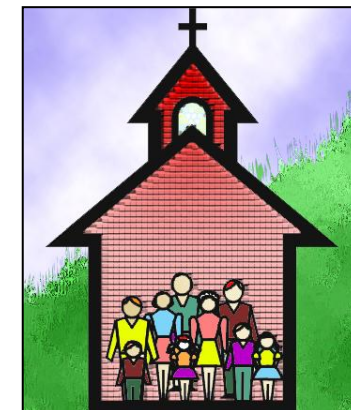
Què és l'Església?

L'Església és la família de Déu sobre la terra. Pel baptisme entrem a formar part d'aquesta comunitat.

La missió de l'Església és prosseguir l'obra de Jesús, que és el pla de Déu. És la Bona notícia que Jesús anuncia i fa: construir el Regne de Déu sobre la terra.

En l'Església hi ha diverses funcions, ja que l'Esperit Sant reparteix els seus dons per al bé de tota la família de Déu.

- El primer de tots els germans i Cap de la família de Déu sobre la terra – l'Església- és **JESUCRIST**. Ell és el Mestre que guia els germans com un bon pastor. Jesús ha volgut que en la seva Església alguns fossin mestres i pastors en nom d'ell. Jesús va escollir els dotze apòstols perquè estiguessin sempre amb ell i els envià a predicar.
- Pere és el cap dels apòstols. Avui els pastors i mestres en l'Església són els bisbes. Els **BISBES** són els successors dels apòstols.
- Jesús envia els bisbes com a guies enmig del seu poble perquè siguin amb els **MOSSENS** exemples d'amor i anunciadors de l'evangeli. Jesús els mana que bategin, perdonin els pecats i celebrin l'Eucaristia amb els germans.
- Els bisbes, els mossens i tots els fidels escolten la paraula del **PAPA**.



Tots junts formem la família de Déu, sobre la terra, **L'ESGLÉSIA**.

El conjunt de comunitats forma una **PARRÒQUIA**, presidida pel rector. El conjunt de parròquies forma una **DIÒCESI**, presidida pel bisbe. Els bisbes d'un país formen la **CONFERÈNCIA EPISCOPAL**. Tots els bisbes i les Conferències Episcopals s'uneixen sota el bisbe de Roma, el **PAPA**, successor de Pere, pedra de tota l'Església, a qui el Senyor va confiar la cura de tot el ramat.

Què és la Diòcesi? És un territori dins del qual els cristians estem coordinats per un Bisbe. Es divideix territorialment en **Arxiprestats** i aquests en parròquies. Algunes parròquies s'agrupen en **Unitats Pastorals** per a fer una acció pastoral conjunta amb el seu rector.

La nostra **parròquia** forma part de la **Unitat Pastoral de la Mare de Déu del Carme, Sant Joan i San Pere**, a l'**Arxiprestat Seu Vella**, dins la Diòcesi o **Bisbat de Lleida**



Què és l'Església?

És la família de Déu sobre la terra. La forma la comunitat de cristians: pares i mares, joves, religiosos i monges, nens i nenes, mestres, amb els mossens, amb el bisbe.

Qui és el mossèn?

El mossèn és el guia de la nostra comunitat parroquial. Col·labora amb el bisbe.

Qui és el Bisbe?

És el successor dels apòstols. Vicari de Crist a l'Església de Lleida. Jesús envia el bisbe com a guia enmig del seu poble perquè sigui anunciador de l'Evangelí. També ajuda i orienta els mossens.

Qui és el Papa?

És el successor de sant Pere, Vicari de Crist i pastor visible de l'Església. Vetlla perquè el missatge de Jesús arribi a tot el món. També orienta i ajuda els bisbes i mossens.

Bisbat de Lleida

Superfície
2.887'10 Km²

Té límits amb els bisbats de

- Barbastre-Montsó
- Saragossa
- Solsona
- Tarragona
- Urgell
- Tortosa

Arxiprestats

- Perifèria
- Seu Vella
- Gardeny
- Baix Segre
- Baix Urgell - les Garrigues
- Segrià - la Noguera
- la Ribagorça

